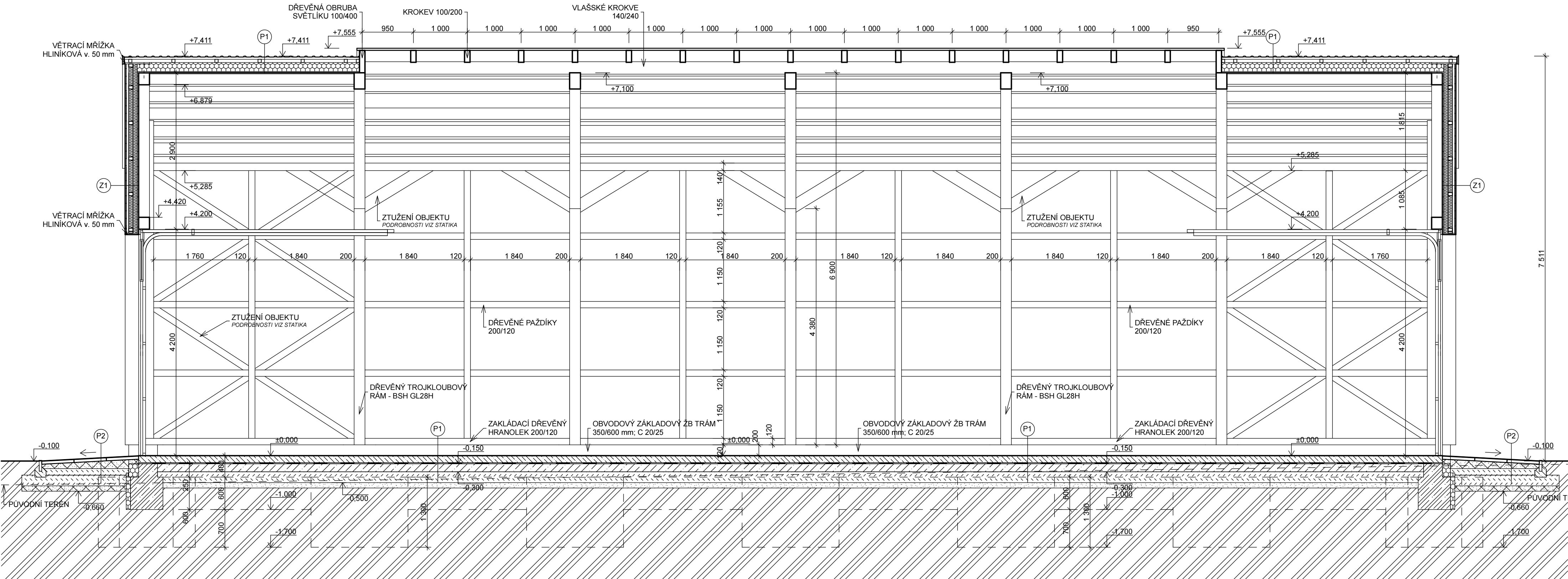


PODÉLNÝ ŘEZ B - B'
M 1 : 50







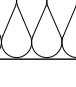

SKLADBY KONSTRUKCÍ:

P1 - PODLAHA NA TERÉNU:	
POVRCHOVÁ STĚRKA NA BETON	2 mm
DRÁTKOBETON	150 mm
PŘENÍŠTĚNÍ SMĚSI A MNOŽSTVÍ DRÁTKŮ URČÍ DODAVATEL SMĚSI	
MODIFIKOVANÝ ASFALTOVÝ PÁS	4 mm
SBS MODIFIKACE min. -20°C, NOSNÁ VLOŽKA SKLENĚNÁ TKANINA 200 g/m²	
PODKLADNÍ BETON + ŠÍŘ 150/150/6	150 mm
min. BETON C 20/25	
ZHUTNĚNÝ ŠTERKOVÝ PODSYP	200 mm
DRČENÉ KAMENIVO FRAKCE 8/32	
ZHUTNĚNÁ PLÁČ	100 mm
ROSTLÝ TERÉN	-

<u>P2 - PODLAHA EXTERIÉROVÝCH ZPEVNĚNÝCH PLOCH:</u>	
BETONOVÁ DLÁŽBA BEST 600/600/80	80 mm
KLADEČÍ VRSTVA PÍSKU FRAKCE 2-5mm	30 mm
ZHUŤNĚNÝ ŠTERKOPÍSKOVÝ PODSPY 16/32	100 mm
DRČENÉ ZHUŤNĚNÉ KAMENIVO FRAKCE 0/63	250 mm
DRČENÉ ZHUŤNĚNÉ KAMENIVO FRAKCE 0/63	100 mm
ZHUŤNĚNÝ PÍSKOVÝ PODSPY	
PÍSEK FRAKCE 0/8	
ROSTLÝ TERÉN	-

S1 - STŘECHA (OD INTERIÉRU):	
DŘEVĚNÉ BEDNĚNÍ - PALUBKY	25 mm
SAMOLEPÍCÍ MODIFIKOVANÝ ASFALTOVÝ PÁS	3 mm
SBŠ MODIFIKACE mm. - 20°C; NOSNÁ VLOŽKA SKLENĚNÁ TKANINA 200 g/m ²	
EPS 150	160 mm
SAMOLEPÍCÍ ASFALTOVÝ PÁS	3 mm
SBŠ MODIFIKACE mm. - 20°C; NOSNÁ VLOŽKA SKLENĚNÁ TKANINA 200 g/m ²	
KONTRALATĚ 60/60, ā = 800 mm	60 mm
VĚTRANÁ VZDUCHOVÁ VRSTVA tl. 60 mm	
LATĚ 40/60, ā = 500 mm	40 mm
TRAPEZOVÝ PLECH TR 18/0,63 mm	18 mm
POVRCH POLYESTER 25 µm	

LEGENDA MATERIÁLŮ:

	ŽELEZOBETON
	BETON PROSTÝ
	DRÁTKOBETON
	PÍSKOVÝ PODSYP
	ŠTĚRKOPÍSKOVÝ PODSYP FRAKCE 0/63
	ŠTĚRKOPÍSKOVÝ PODSYP FRAKCE 16/32
	ZHUTNĚNÁ ZEMNÍ PLÁŇ
	TEPELNÁ IZOLACE NA BÁZI MINERÁLNÍCH VLÁKEN
	TEPELNÁ IZOLACE NA BÁZI PĚNOVÝCH PLASTŮ - EPS/XPS

POZNÁMKY:

HLAVNÍ NOSNÁ RÁMOVÁ KONSTRUKCE JE PROVEDENA Z LEPENÉHO LAMELOVÉHO DŘEVA GL 28H.
VEŠKERÉ DŘEVĚNÉ KONSTRUKCE (SLOUPKY, PAŽDIKY, ROŠTY, APOD) JSOU PROVEDENY ZE SUŠENÉHO HOBLOVANÉHO DŘEVA C24, PŘÍPADNĚ Z KVH HRANOLU.
GEOMETRIE RAMU JE SPECIFIKOVÁNA VE STATICKÉ ČÁSTI PROJEKTU VČETNĚ DETAILU OSAZENÍ NA ŽELEZOBETONOVÝ TRÁMEC A DETAILU SPOJE RAMU VE HŘEBEN. VE STATICKÉ ČÁSTI JE DÁLE PODROBNĚ ŘEŠENO TZUŽENÍ KONSTRUKCE.
INTERIÉROVÉ POHLEDOVÉ PRVKY (RÁMY, PODKLADNÍ ZÁKLADNÍ HRANOL, SLOUPY, PAŽDIKY, VAZNICE, KROVKY, INTERIÉROVÉ PALUBKY APOD) JE NUTNÉ OPATŘIT VODNÝM BEZBARVÝM NÁTĚREM NA BÁŽI OLEJE.
EXTERIÉROVÝ OBKLAD JE NUTNÉ OPATŘIT UV ODOLNÝM OLEJOVÝM NÁTĚREM - VNĚJŠÍ POVRCH 2x, VNITŘNÍ RUBOVÝ POVRCH 1x. PODROBNOSTI NAVAŽUJÍCÍCH KONSTRUKCÍ JSOU ŘEŠENY V TĚTO ČÁSTI PROJEKTOVÉHO DOKUMENTACE VE VÝKRESECH DETAILŮ.

$$\pm 0,000 = 446,50 \text{ mm bpv}$$

ZODP. PROJEKTANT:	ING. MILOŠ MALÝ	Ing. Vítězslav Bezpalec Myslbekova 435 500 03 Hradec Králové
VYPRACOVAL:	ING. VOJTĚCH MARTINEK	
INVESTOR:	MENDELOVA UNIVERZITA V BRNĚ, ZEMĚDĚLSKÁ 1665/1, BRNO	
NÁZEV AKCE:	KLIMATIZOVANÝ SKLAD ŘEZIVA na parcele č. parc. 1297/2 a 844, k. ú. OLOMUČANY	STUPEŇ: DSP + DPS DATUM: ŘÍJEN 2015 ČÍSLO ZAKÁZKY: FORMÁT: A2 MĚŘÍTKO: 1:50 ČÍSLO VÝKRESU: D.1.1.5
Obsah:	PODÉLNÝ ŘEZ B - B'	